



Graziela Pontes

Coordenadora de responsabilidade social na Renault do Brasil

Diretora executiva no Instituto Renault

política ESG Renault Group

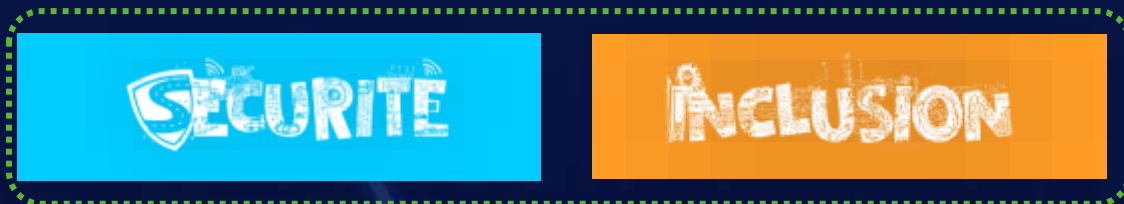


E



- descarbonização
- materiais reciclados

S



- direitos humanos
- diversidade & igualdade de oportunidades
- saúde & segurança dos colaboradores
- desenvolvimento das comunidades locais
- saúde & segurança dos clientes

G



- ética empresarial
- transparência
- proteção de dados

+10 anos de experiência em veículos elétricos

Renault
Group

Electricity

+450 mil

veículos produzidos na França
por ano até 2025

+ Gigafactory em Cleón, na França para **produção de motores elétricos**

re-factory flins
**1ª fábrica Europa
economia circular**



re-trofit



re-energy



re-cycle



re-start

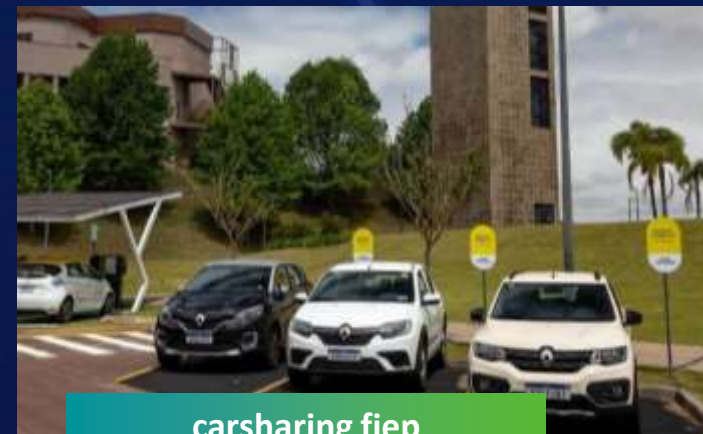


e – meio ambiente

projetos de mobilidade no Brasil



carsharing colaboradores Renault
São José dos Pinhais



carsharing fiep
Paraná



ZARP Localiza



taxi elétrico em Curitiba

Fernando de Noronha

Smart Island

MØBILIZE
BEYOND AUTOMOTIVE



1ª etapa

46 veículos elétricos
Renault
circulando na ilha



2ª etapa

garagem fotovoltaica
ecoposto público para o
carregamento dos carros elétricos



3ª etapa

parceria neoenergia
10 Renault Zoe E-tech
2 plantas fotovoltaicas
12 carregadores

e- meio ambiente

Complexo Ayrton Senna



40% de mata preservada



+ 47 mil TON de resíduos reprocessados em 2022



100% da energia elétrica é de fonte limpa



-11% de eletricidade por veículo produzido vs 2021 na CVU

impactar de forma positiva a vidas pessoas
através da inclusão e segurança

sustentabilidade dos projetos



formação
profissional



estimulo ao
empreendedorismo



busca por
parceiros

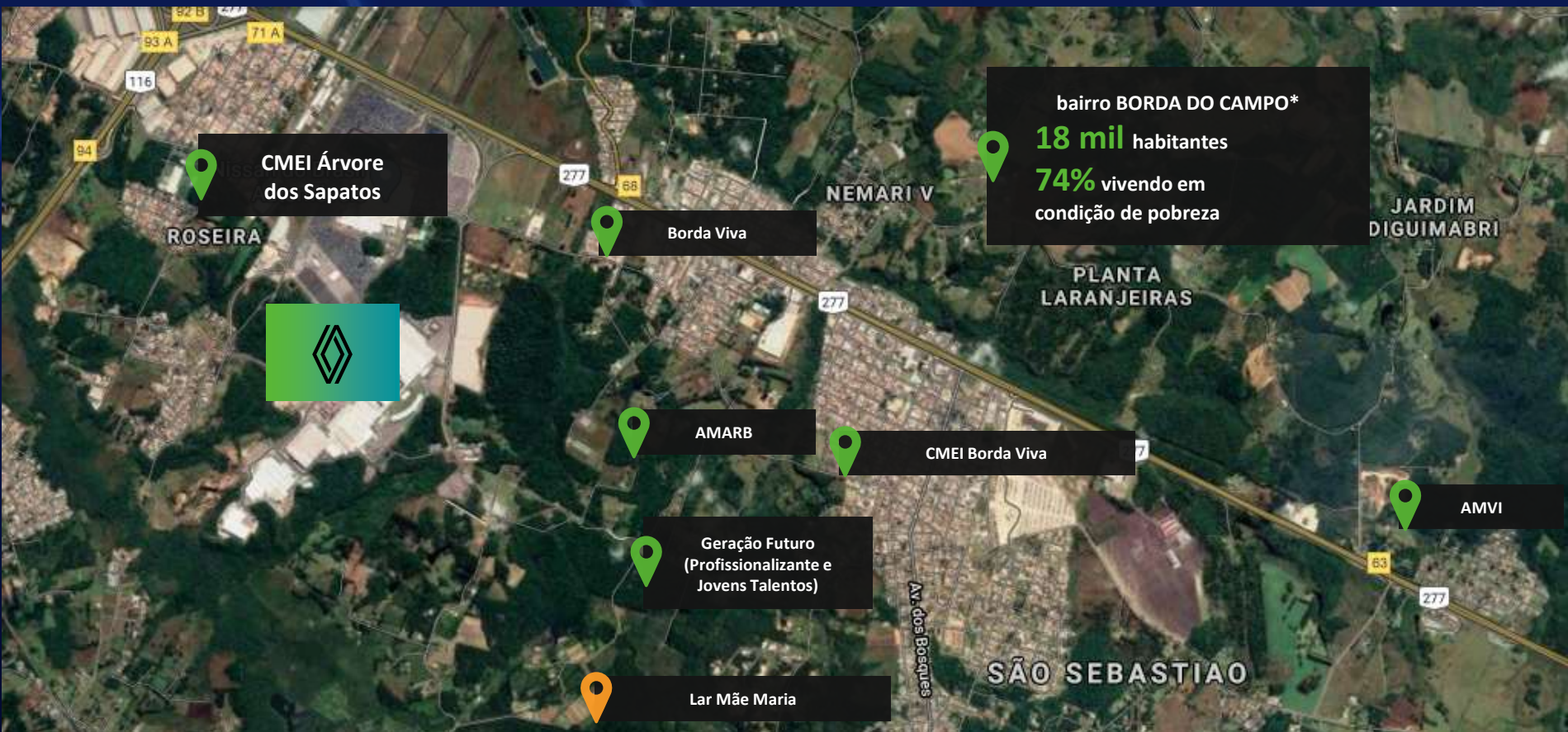
impacto na Comunidade Borda do Campo

7,200

pessoas
beneficiadas
em 2022

928

pessoas
impactadas em
2022



* fonte: mapa social da Borda do Campo e Roseira de São Sebastião - 2018



OBJETIVOS
DE DESENVOLVIMENTO
SUSTENTÁVEL



1 ERRADICAÇÃO
DA POBREZA



2 FOME ZERO E
AGRICULTURA SUSTENTÁVEL



4 EDUCAÇÃO DE
QUALIDADE



8 TRABALHO DIGNO
E CRESCIMENTO
ECONÔMICO



10 REDUZIR AS
DESIGUALDADES

Associação Borda Viva



- garantir segurança alimentar das crianças
- desenvolvimento social das famílias
- empoderamento feminino através do empreendedorismo social e geração de renda

cozinha escola



casa da costura



 faturamento

13x

2015
99BRL

2022
1.3MBRL

principais números de 2022

101.390 pessoas
beneficiadas de
2002 a 2022

49.562 refeições sociais servidas no
ano

5.393 pessoas beneficiadas pelo
projeto

s- social

12 anos

de vidas transformadas

869.357

pessoas beneficiadas desde 2010

Renault Group
Instituto Brasil

inclusão

“oferecer oportunidades”



6 turmas concluídas
277 jovens formados
52% no mercado de trabalho



41 pessoas formadas em 2022



61.555 pessoas beneficiadas desde 2010

Faturamento 2015 99BRL 13x 2022 1.3MBRL



376 pessoas formadas em 2022



135 toneladas de alimentos e roupas arrecadados desde 2020
3.290 colaboradores engajados desde 2020

segurança

“carros que cuidam”



+260 mil crianças participantes do programa desde 2012

6 cidades com o programa de forma permanente
+ formato itinerante

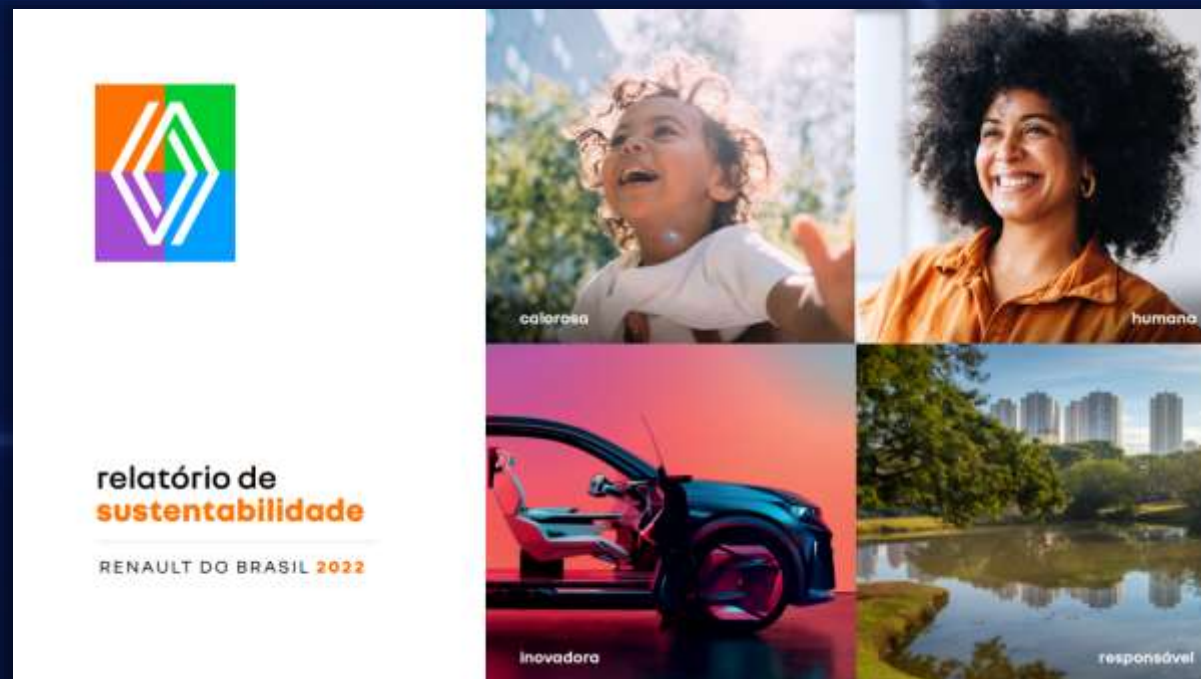


participação de clientes, concessionários, jornalistas e parceiros

parceria com rede de concessionários



obrigado!



acesse o relatório de sustentabilidade da Renault do Brasil